



**RAFFAELLA
DE CHIRICO
ARTE CONTEMPORANEA**

MIA

Milan Image Art Fair
STAND 13, corridoio D

SUPERSTUDIO MAXI
Via Moncucco 35, Milano

PREVIEW
6 ottobre, 16 - 22
solo su invito

APERTURA AL PUBBLICO
7 - 8 ottobre , 11 - 18
9 - 10 ottobre, 11 - 20

La galleria Raffaella De Chirico Arte Contemporanea è stata fondata nel 2011 e da sempre ha focalizzato il suo programma espositivo sulla produzione e realizzazione di progetti per la quasi totalità inediti sul territorio nazionale, privilegiando artisti di età inferiore ai 40 anni che si fossero già distinti per la ricerca e la proposta artistica fuori dal territorio italiano.

Lo stesso principio è applicato agli artisti storicizzati trattati dalla galleria, con particolare riguardo a coloro la cui ricerca si distinse negli Anni '60, '70 e '80, sviluppando pertanto una parte del lavoro dedicato all'advisoring per investimento e alla costruzione di collezioni maggiormente focalizzate sull'arte moderna.

Un costante filo conduttore di ricerca then/now caratterizza l'attenzione alla semantica, al minimalismo concettuale, alla ricerca di nuovi materiali di produzione ed alla fotografia di impronta sociale e di attualità: puntuale è la ricerca di un dialogo con il passato, determinata a sviscerare le peculiarità del presente, nel tentativo di stimolare alla discussione ed al dialogo.

Lo sviluppo del programma internazionale della galleria è duplice: volto alla partecipazione a manifestazioni fieristiche internazionali nonché alla collaborazione con Istituti Italiani di Cultura e Fondazioni e, contemporaneamente, collaborando con artisti la cui visibilità internazionale dia un valore aggiunto all'attività della galleria sul territorio nazionale.

RAFFAELLA DE CHIRICO ARTE CONTEMPORANEA

Via Barbaroux 16, Torino
Via Farini 2, Milano

www.dechiricogalleriadarte.com
info@dechiricogalleriadarte.it
+39 392 8972581



GRAPHIC DESIGN
Elisa Avataneo

www.culturadellevento.com
elisa@culturadellevento.com
+39 334 2019058

Raffaella De Chirico Arte Contemporanea

FABIO PERINO

Torino, 1990
Vive e lavora a Torino
www.fabioperino.com

FILLING THE SEA 2021

stampa fine art su carta
Hahnemüle photo rag bright white 310g
formati disponibili
cm 110x150
cm 53x80

Azione documentata.
Spiaggia di Bordighera.
L'artista riempie d'acqua il mare.
Falso figurativo dove la gerarchia dei
soggetti è volutamente ribaltata per
poter arrivare al cuore dell'opera:
l'incoerenza propria di ogni essere
umano espressa attraverso un'azione
del tutto controversa.





**SPRINKLER
2021**

stampa fine art su carta Hahnemüle photo rag bright white 310g
cm 49x33,5

Raffaella De Chirico Arte Contemporanea



**FIRST IMPRESSION
2021**

foto frame
stampa fine art su carta
Hahnemüle photo rag bright white 310g
cm 46x27,5x3,5



**RIOT #2
2020**

stampa fine art su carta Hahnemüle photo rag bright white 310g
cm 46X27,5X3,5

La farina soffiata sul fuoco produce fiamme ora docili, ora violente.
Base per la produzione del pane, snaturata dal suo fine, è metafora di condivisione e lineare orizzontalità. In opposizione al punto, la farina stessa, sorvola, schiaccia e produce con violenza quella rivolta, troppe volte soffocata da una mentalità individuale ed egoista.



FILLING THE SEA
2021

foto frame video performance 6'53"





**DEAR NO-ONE
2021**

foto frame
stampa fine art su carta
Hahnemüle photo rag bright white 310g
cm 110X75

Istante della performance capace di sfiorare e far toccare concretamente l'accezione più materiale e quasi sessuale dell'opera pur mantenendo un equilibrio strutturale ed ermetico nella sua composizione.



DEAR NO-ONE

è una lettera anonima dedicata a chi è aperto alla discussione e all'accettazione di nuovi linguaggi, dell'indicibile che comunica attraverso differenti situazioni, ma allo stesso tempo non è per nessuno, esiste per se stessa. L'acqua che fuoriesce quasi ossessivamente con una precisa ritmicità data dal battente è allegoria umana, energia senza fine e ragione, incoerenza destinata ad incontrare lo spettro del reale, unica fonte oggettiva di paragone.

La decisione di focalizzare questa nuova sezione di lavori sull'acqua è direttamente collegata alle sue proprietà transitorie ed effimere (già affrontate in "Language", 2020), le quali permettono di avere un controllo solo parziale sull'opera, destinata ad evolvere di volta in volta. Eterna finitezza, della quale a volte dimentichiamo la percentuale con la quale compone ogni corpo umano e perciò il legame carnale, primitivo ed imprescindibile che abbiamo con essa.

La luce bianca non è soltanto un muro del reale contro il quale l'acqua impatta per essere poi restituita alla terra, ma anche una nuova opportunità che mette in discussione la verità costruita dell'uomo facendo perdere ogni punto di riferimento intorno al quale gravita la ragione. La relatività di pensiero, di linguaggio, all'interno di una contemporaneità che vuole un controllo totalizzante ed una assuefazione del pensiero dell'individuo, può risultare un sentiero percorribile per una nuova presa di coscienza. Trasformare o abbandonare il vecchio postulato, accettare o rifiutare il nuovo sono dubbi destinati ad alimentare una incoerente e squilibrata ricerca presente e futura.

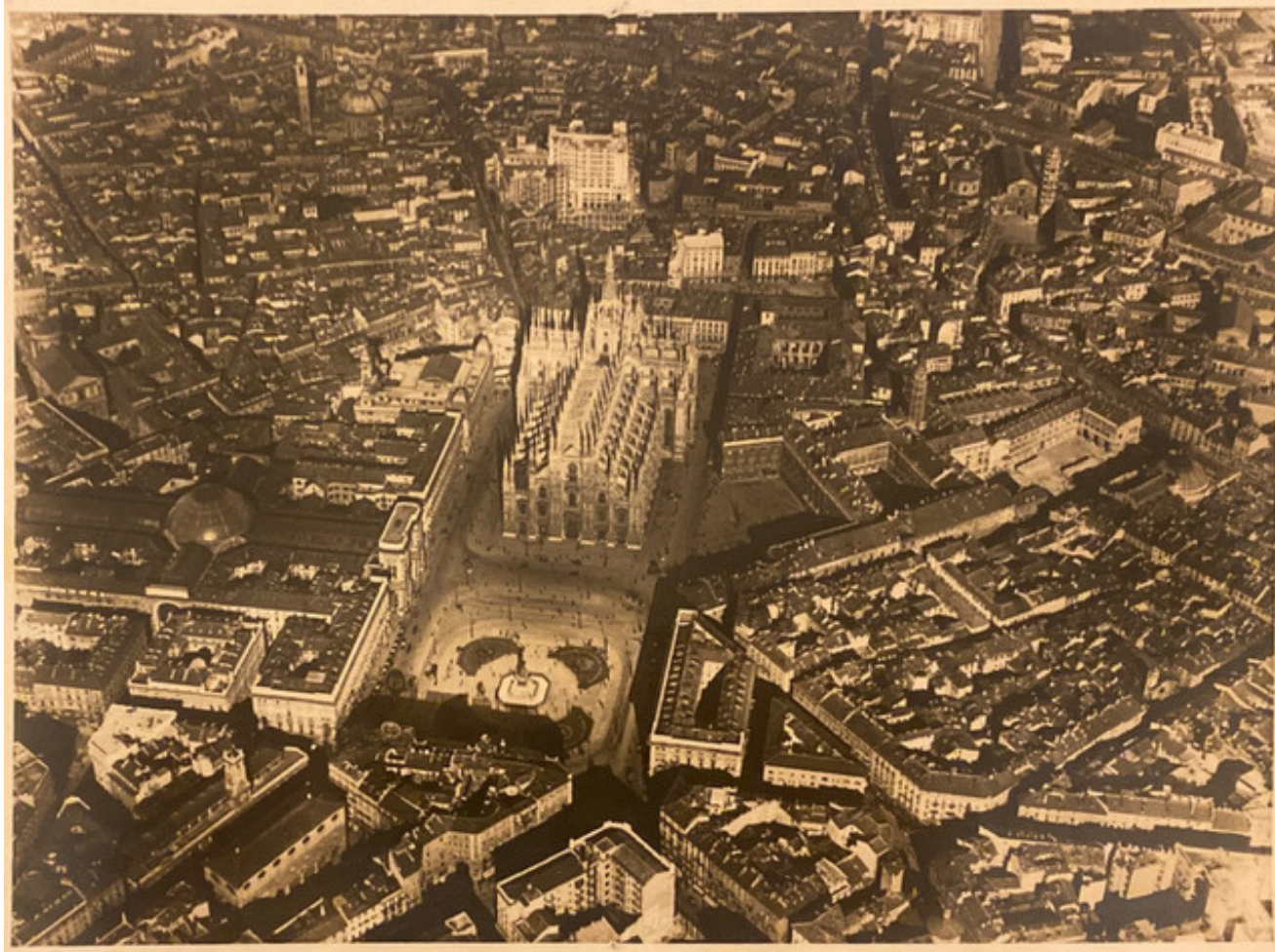
L'aspetto installativo dell'opera assume anche una declinazione audio-visiva, dove la stessa scena, ripresa in punti diversi da camere differenti viene proiettata su tre pareti ed accompagnata dal suono naturale prodotto dall'opera stessa oltre che una dimensione performativa dovuta alla presenza dell'uomo all'interno di essa.

Raffaella De Chirico Arte Contemporanea

FOTO VINTAGE E STAMPE RARE

CARLO MOLLINO

Torino, 1905 - 1973



VEDUTA AEREA Milano

Una bellissima veduta aerea di Milano dell'architetto/fotografo Carlo Mollino, realizzata come compagno di volo dell'amico Sergio Branca. I due erano soliti volare insieme, Branca conduceva e Mollino fotografava.



~~PROF. DOTT. ARCHITETTO CARLO MOLLINO
TITOLARE DELLA CATTEDRA DI COMPOSIZIONE ARCHITETTONICA
DELLA FACOLTÀ DI TORINO~~

*Felicitazioni vivissime per
il realizzato programma*
VIA CORDERO DI PAMPARATO, 9 - TELEFONO 790088 - TORINO
Albottino

Milano - Il buono e il Centro,
visti dall'aeroplano.

Riproduzione interdetta.

**BIGLIETTO DI RINGRAZIAMENTO
Carlo Mollino**

in accompagnamento alla stampa

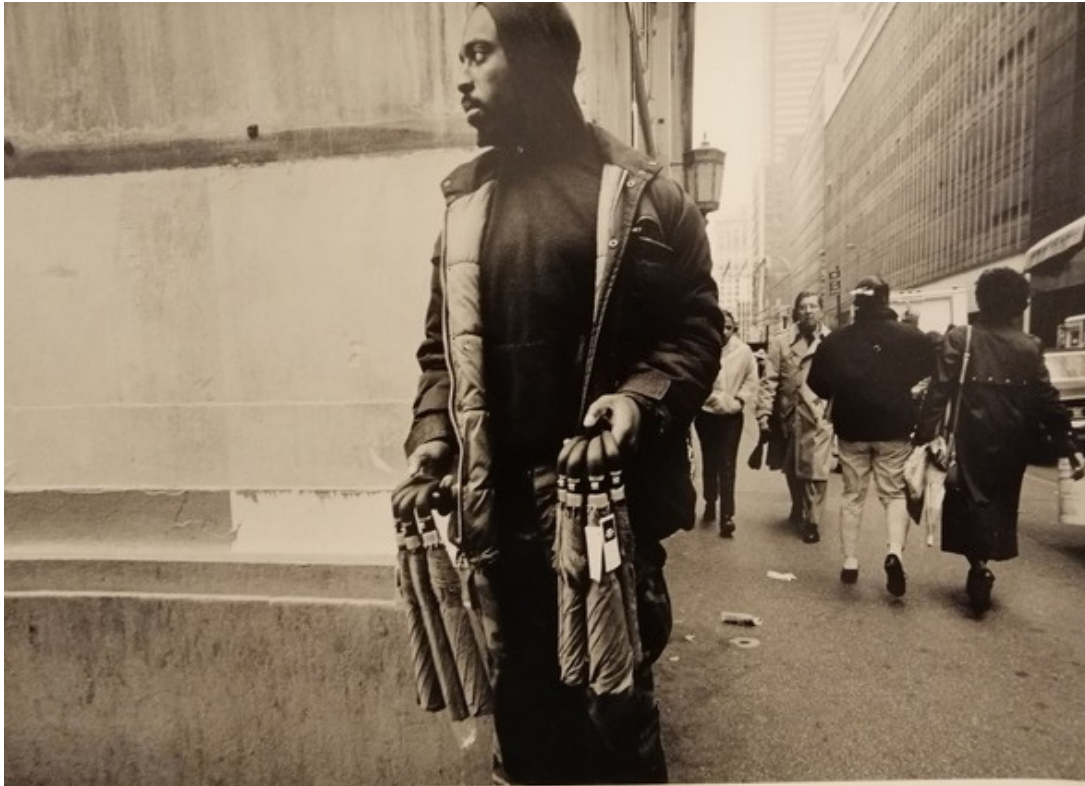
Raffaella De Chirico Arte Contemporanea

BORJE TÖBIASSON

Tingasas, Svezia, 1952
Vive e lavora in Italia



SUBITO DA LEI
fotografia vintage



UMBRELLA WALLAH NY
fotografia vintage



DEAD SEA JERICHO
fotografia vintage



BROOKLYN
fotografia vintage



ALBANIA
fotografia vintage



BOCCA DELLA VERITÀ
fotografia vintage



CANE E EGITTO
fotografia vintage



ROMA GIORDANO BRUNO
fotografia vintage

Fotografia

Tiziana e Gianni Baldizzone
Manu Brabo
Alejandro Cartagena
Narciso Contreras
Victor Dragonetti
Paola Favoino
Alison Jackson
Diego Ibarra Sánchez

Artisti emergenti

Mohsen Baghernejad
Gisella Chaudy
Davide Dileo

Mid Career

Daniele Bongiovanni
Paolo Leonardo
Andi Kacziba
Nico Mingozzi
Elena Modorati
Ima Montoya
Federica Patera e Andrea Sbra Perego
Sergio Ragalzi
TTozoi
Claudia Virginia Vitari

Artisti consolidati-storicizzati

Carla Accardi
Irma Blank
Henry Chopin
Piero Dorazio
Giosetta Fioroni
Horiki Katsutomi
Jannis Kounellis
Bice Lazzari
François Morellet
Carol Rama
Mario Schifano
Ettore Spalletti
Eva Sørensen